

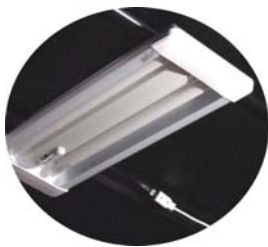
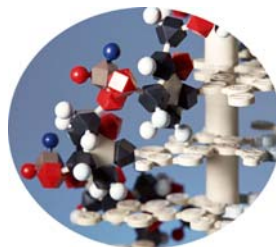
SCIENTEX

# 大型暗室 B-L-XX シリーズ



## 幅広い分野に活用可能

各種顕微鏡、レーザー機器の安全対策、  
化学・物性研究分野など



## 豊富なオプションサービス

換気扇・照明器具・レーザーの安全管理に対応した  
インターロック等取付け可能

## フレームパイプで組立簡単！！

- ・組立時間約 30 分～1 時間(サイズにより異なります)
- ・黒の金属ジョイントでしっかり固定した頑丈な骨格

## 組立説明書付き

初心者でも組立てられる  
(イラスト・画像付き)

## 大型サイズ対応

特注サイズでの製作可能  
(サイズ範囲:幅 4.2m まで)

## 丈夫で温度変化に強い暗幕

- ・ウレタン樹脂コーティングされた暗幕を使用
- ・丈夫で長持ち、手触りが良く、温度変化に強い

～特注サイズ製作可能～

## 暗室シリーズ

大型暗室は下記3種類のタイプからお選びいただけます。

“固定機器の測定”なら面ファスナー式。“クリーンルーム内で使用する”ならクロス式と用途や出入りの頻度に合わせてお選び下さい。型番は全7サイズありますが、型番でのサイズでは設置できない場合ご希望のサイズでお問合せ下さい。



面ファスナー式

- ・ 固定機器の測定に便利



カーテン式

- ・ 大きな機材の出し入れを頻繁に行う場合に便利



クロス式

- ・ 出入りに便利

※面ファスナーとは、面的着脱可能なファスナーです。

面ファスナー式	カーテン式	クロス式	サイズ(mm)
B-L1	B-L1-CU	B-L1-X	(W)1600×(D)1600×(H)2000
B-L2	B-L2-CU	B-L2-X	(W)2100×(D)1600×(H)2000
B-L3	B-L3-CU	B-L3-X	(W)2100×(D)2100×(H)2000
B-L4	B-L4-CU	B-L4-X	(W)3100×(D)1600×(H)2000
B-L5	B-L5-CU	B-L5-X	(W)3100×(D)2100×(H)2000
B-L6	B-L6-CU	B-L6-X	(W)4200×(D)1600×(H)2000
B-L7	B-L7-CU	B-L7-X	(W)4200×(D)2100×(H)2000
クリーンルーム対応品			その他のサイズも製作します。 (W) 4.2m 以内、(D)2.1m・(H) 2m 以内

◎フレーム: φ30 樹脂コーティング鉄パイプ ◎重量: 6~10kg(フレーム、暗幕の合計)

◎暗幕材質(黒色) 遮光1級: 100~99.99%遮光\* ※裏面 解説①参照

表: ポリエステル 100% 難燃素材 / 裏: ウレタン樹脂黒 ラミネート加工 防塵加工、帯電防止機能

◎暗幕遮光特性: 裏面 解説①参照

◎暗幕の材質上、裾から若干光が入ります。予めご了承下さい。

◎発送荷姿: フレームパイプと暗幕は分解して組立セットとして発送致します。(組立用レンチ付属、組立説明書添付)

### ◇暗幕の色をお選びいただけます。

通常の黒色に加えて計 12 色(水色、赤、茶色等)からの選択が可能です。詳しい色見本は弊社 Web サイトからご確認下さい。(クリーンルーム対応及び完全遮光品は、通常暗幕(黒色)のみとなっております。)

### 色見本 (一部)



ピンク



緑



水色




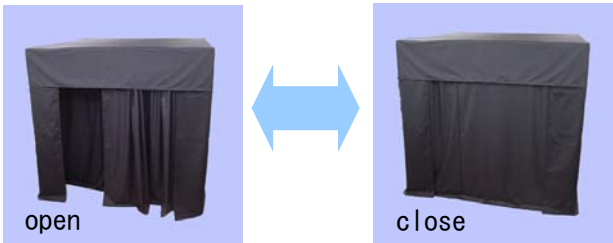


～暗室内作業を快適に～

## オプション取付け

暗室本体にお好みのオプションを取り付けることが可能です。オプション同士の組合せも可能！！

作業環境に合わせたオプションカスタマイズで暗室内作業をより快適にすることができます。オプション内容は随時更新していますので、Web サイトからご確認下さい。

### ◇オプション一覧

<p><b>◇換気扇</b></p> <p><b>暗室内の換気に便利 低騒音タイプの換気扇</b></p> <p>室内天井付近に換気扇を設置可能。(暗幕への穴空けは予めこちらで行います。)</p> <p>暗室内の換気を行い室内作業を快適にします。また、暗室本体ご注文後の取付けにも対応致します。</p> <p>換気扇は低騒音タイプ(騒音レベル 27db)を使用。 ※騒音レベル 20db・・・木の葉が擦れ合う程度の音</p>			
<p><b>◇照明器具</b></p> <p><b>暗室内を一時的に明るく</b></p> <p>暗室内部に照明器具(蛍光灯)を設置。一時的に室内を明るくし作業を行う場合に便利です。LED タイプ蛍光灯の設置も可能です。</p>		<p><b>◇キャスター</b></p> <p><b>暗室を楽に移動</b></p> <p>支柱(4箇所)にキャスターを取付け。暗室を分解せず場所を移動させたい場合に便利です。</p>	
<p><b>◇二重カーテン</b></p> <p><b>入退時の光漏れを防止 遮光を強化</b></p> <p>通常のカーテン式暗室にもう1枚カーテンを設置。入退室時の光漏れを防止します。</p>		<p><b>◇インターロック</b></p> <p><b>レーザー機器の安全管理に</b></p> <p>暗室の4隅にインターロックを付属し回転警告等と連動。レーザー機器を使用の場合、安全管理ができます。</p>	
		<p><b>◇貫通口</b></p> <p><b>機材の配線をひとまとめに</b></p> <p>暗室内で使用する機器のケーブル類をまとめて貫通口から室外に出すことができます。取付け場所は指定可能。</p>	

### ◇暗室本体とオプションとの組合せ表

※一部組合せ不可がございますのでご注意ください。

	照明器具	換気扇	キャスター	二重カーテン	インターロック	貫通口
カーテン式	○	○	○	○	○	○
クロス式	○	○	○	×	×	○
面ファスナー式	○	○	○	×	○	○

## <解説①> 暗幕 遮光特性について

### (注1) 遮光 1 級とは

JIS 規格 L1055-1987 で規定された方法で 99.99%以上の遮光率性能を持つ等級。遮光率は、遮光カーテンでは下記の方法で測定されています。

#### <カーテンの遮光性試験方法(JIS L1055-1987)>

1) ハロゲンランプと照度計(または輝度計)の間に遮光布(試験片)を挿入し、その有無で比を測定します。

2) 結果は下記式で計算します。

$$\text{遮光率}(\%) = (1 - A/B) \times 100$$

A: 試験片装着時の照度(または輝度)

B: 試験片を装着しない場合の照度(または輝度)

3) 試験結果は 99.99% というように表示「遮光の等級 遮光 1 級: 99.99% 以上」

### (注 2) 遮光特性 波長の依存性について

弊社では JIS 規格の他に紫外線及びレーザー光により独自の試験をしています。

#### ◇紫外線領域(180nm~400nm)の試験

紫外線線量計の検出部を暗幕で覆い、180nm~400nm に輝線を有する低圧水銀ランプを照射し紫外線を検知出来ません。

#### ◇650nm レーザ光による試験

可視光パワーメータの検出部に波長: 650nm(出力: 1mW) のレーザー光を入射し検出パワー 1nW 以下であることを確認。

これは 99.99%以下の遮光に相当します。

#### ◇1550nm レーザ光による試験

光パワーメータの検出部に波長: 1550nm(出力: 52 μW) のレーザー光を入射し検出パワー 1.5nW 以下であることを確認。

これは 99.97%以下の遮光に相当します。

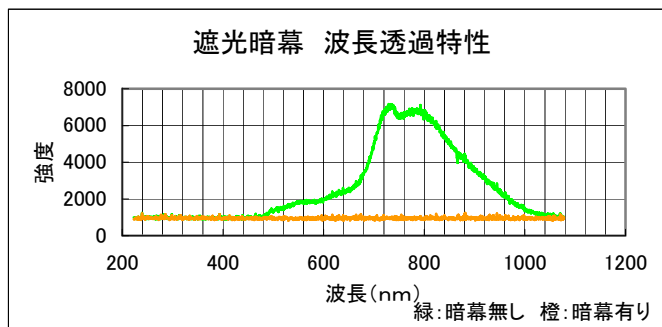
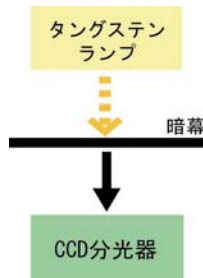
### (注 3) 照度計が検出する波長領域について

照度(lx)は、人の目の明るさに対する波長特性を含めたものです。人の目の感度は、波長選択性(波長によって値が異なる)があり、380~780nm の領域で 555nm をピークとした山型の感度を持っています。したがって、照度計が検出する波長領域は、380~780nm(可視光)の範囲になります。

## <解説②> 暗幕 波長透過特性について

測定方法:

概念図



※暗幕のみ、骨組みパイプのみの分離販売は製品の都合上対応しておりません。

※仕様は改良、諸般の事情で予告なく変更される場合があります。

2016年5月30日 改訂版

**お問い合わせ 資料請求先**

**代理店**

株式会社サイエンテックス 営業部

〒434-0033 静岡県浜松市浜北区西美園1085-1

TEL 053-589-5200 / FAX 053-589-5266

URL <http://www.scientex.co.jp> E-mail [info@scientex.co.jp](mailto:info@scientex.co.jp)